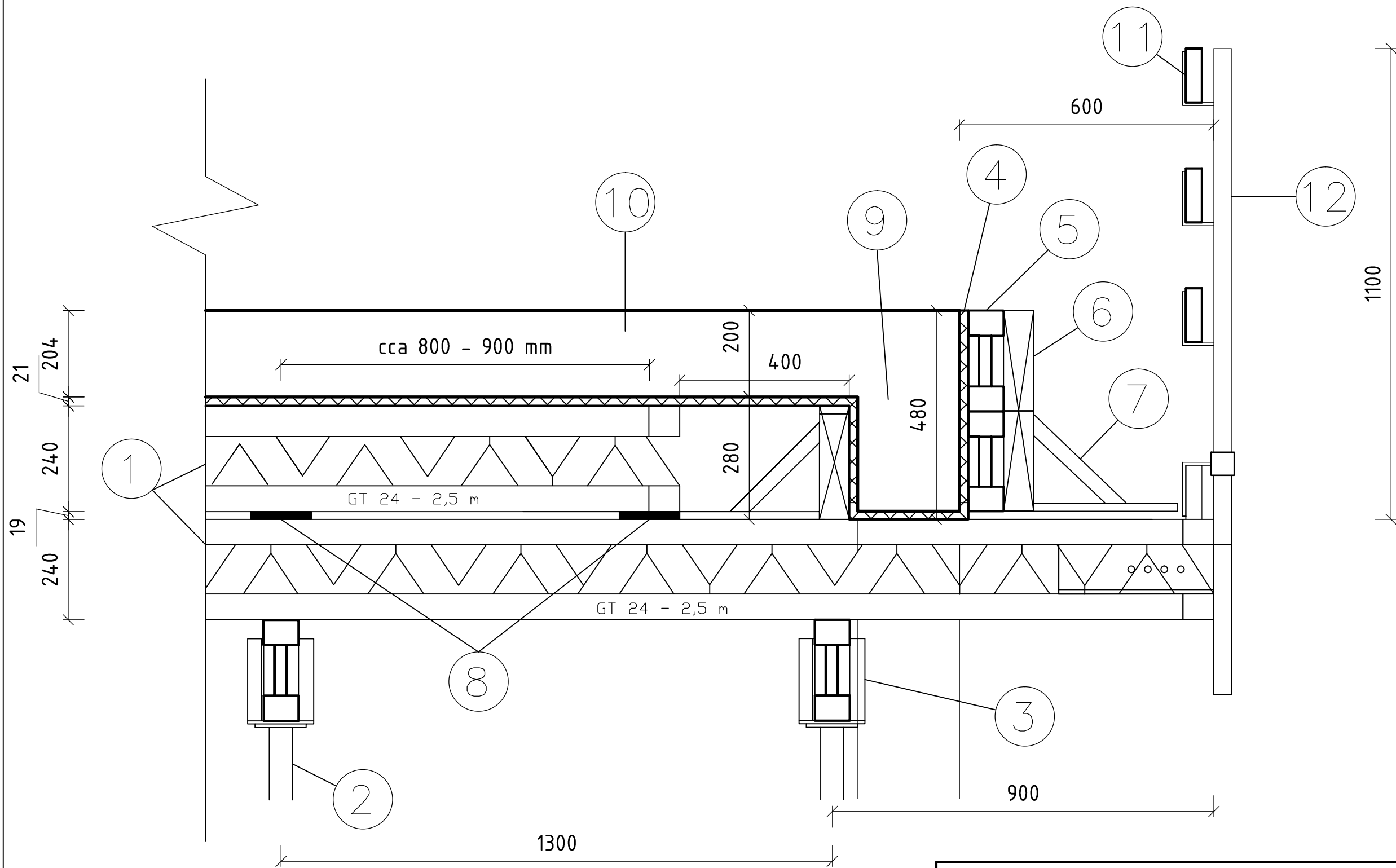


# DETAIL BEDNĚNÍ ŽB STROPNÍ KONSTRUKCE



- LEGENDA DETAILU
- 1) PŘÍHRADOVÝ NOSNÍK GT 24

2) STOJKA PEP 20 N 260

3) KŘÍŽOVÁ HLAVA 20/24 S

4) BEDNÍCÍ VODĚVZDORNÁ PŘEKLIŽKA 21 mm

5) NOSNÍK GT 24 \* 2 ks - JAKO PODPRA BEDNĚNÍ

6) DŘEVĚNÝ HRANOLEK 80/80 mm

7) AW NOSNÍK - PŘIPEVNĚN AS SVORKOU

8) HOBLOVANÁ PRKNA 140 TL. 19 mm - PODLOŽENÍ HORNÍ ŘADY GT 24 PRO BEDNĚNÍ STROPNÍ DESKY

9) PRŮVLAK v/š = 480/240 mm

10) STROPNÍ DESKA tl. 200 mm

11) OCHRANA PROTI PÁDU - MADLO - PRKNO 120/25

12) ZÁBRADLOVÝ SLOUPEK PERI 035700

ÚSTAV TECHNOLOGIE, MECHANIZACE A ŘÍZENÍ STAVEB		<div><div><div><div></div><div></div><div></div></div><div><div></div><div></div><div></div></div></div><div>VYSOKÉ UČENÍ TECHNICKÉ V BRNĚ</div></div>	
<div>DIPLOMOVÁ PRÁCE</div>		FAKULTA STAVEBNÍ	
Vypracoval: Bc. Tomáš Komenda		Vedoucí DP: Ing. Barbora Kovářová, Ph.D.	
Název DP:		Formát: A3	
<div>KOMPLEX BYTOVÝCH DOMŮ PRAHA - JAROV. STAVEBNĚ TECHNOLOGICKÁ PŘÍPRAVA STAVBY</div>		Datum: Leden/2016	
Název:		Měřítko: 1 : 10	Číslo výkresu: C9.01.C
<div>DETAIL BEDNĚNÍ ŽB STROPNÍ KONSTRUKCE</div>			